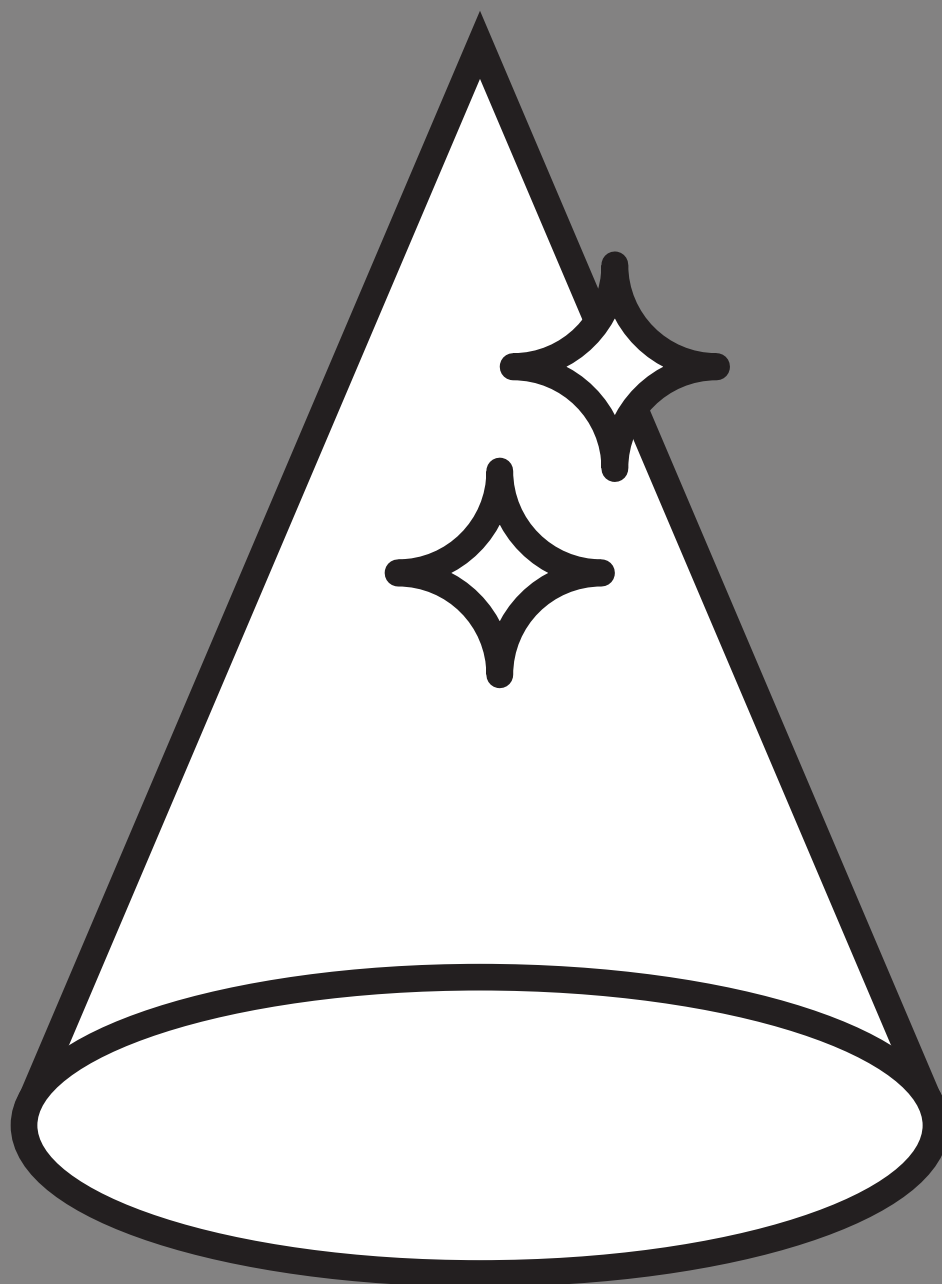


# Spotlight FMplus25

## 30. und 31. Januar 2025

### Toniareal Zürich

Das neue Format einer Facility Management  
Konferenz in der DACH-Region



# Herzlich Willkommen



Das Institut für Facility Management der ZHAW - Zürcher Hochschule für Angewandte Wissenschaften, die IFMA - International Facility Management Association Switzerland Chapter und die gefma – German Facility Management Association, heissen Sie herzlich Willkommen zur ersten «Spotlight FMplus» Konferenz.

Die Fachkonferenz «Spotlight FMplus» ist ein sich weiterentwickelndes Veranstaltungsformat der DACH-Hochschulen und Verbände für die Facility Management Branche und weitere Stakeholder aus der Immobilienwelt.

Spotlight war bisher das Jahresevent der IFMA Schweiz, welcher sich mit dem FMplus Teil weiterentwickelt hat und dadurch für die Wissenschaft der DACH-Region geöffnet wurde. Der FMplus Konferenzteil wird jährlich in der DACH-Region ausgetragen; die Reihe beginnt 2025 in der Schweiz.

Ziel des neuen «Spotlight FMplus» Konferenzformates ist es:

- Chancen und Herausforderungen der Branche aufzuzeigen,
- neueste Erkenntnisse aus Wissenschaft und Praxis zu teilen und mit Akteuren aus Wirtschaft, Verbänden und Politik die Weiterentwicklung kollaborativ, innovativ und visibel anzugehen und
- Preisträger:innen mit ausgezeichneten Arbeiten aus dem Bereich FM und verwandten Disziplinen eine Bühne bieten, ihre wissenschaftlichen Arbeiten zu präsentieren.

Wir freuen uns auf eine spannende Konferenz mit Ihnen und auf den Wissensaustausch mit namenhaften Fachexperten der Branche.



# Die Welt steht Kopf

- Ein ungebremster Klimawandel weltweit.
- Krieg in Europa.
- Wirtschaftsjahre in Asien.

Die nächste Generation des Facility Managements muss definitiv etwas anders machen. Nachhaltigkeit, auch wenn es ein Wort ist, was man kaum noch hören kann, muss endlich unseren Lebensalltag und die Wirtschaftsaktivitäten in unseren Unternehmen bestimmen.

Dabei ist es gar nicht schwer, denn die Digitalisierung, die wir heute im Privatleben gerne und häufig nutzen, kann uns auch in den Themen der Nachhaltigkeit massgeblich unterstützen. Ja sie ist zum Teil sogar

das einzige Mittel, die Herausforderungen der Nachhaltigkeit zu lösen.

Spotlight 2025 wird sich der Thematik gemeinsam mit Expertinnen und Experten aus Praxis und Wissenschaft in der DACH-Region widmen.

Nick Sohnemann wird uns einen Impuls darüber geben, wie die Zukunft aussehen und was die nächste Generation FM dazu beitragen kann.

Hochkarätige Referenten, unser Moderator Michael Kauer sowie unser "Best practice live" Jury Leader Alar Jost und Weitere begleiten den Diskurs.



## Portfolio 360° Neue Massstäbe für Immobilieninvestoren

Portfolio 360° geht über herkömmliche Facility-Management-Dienstleistungen hinaus und setzt auf eine ganzheitliche Betrachtung der Immobilien. Die Methodik stellt Effizienz, Risikominimierung und langfristige Werterhaltung in den Mittelpunkt.

Immobilieninvestoren erhalten durch Portfolio 360° eine umfassende Sicht auf ihre Objekte, mit hoher Transparenz und Datenqualität. Daraus ergeben sich strategische Vorteile im Portfoliomanagement, unabhängig der jeweiligen Nutzungsklasse.

### Ein Integraler Ansatz für Immobilieninvestoren

#### Betriebsdaten & Energiecontrolling

Aufzeigen von Potentialen zur energetischen Betriebsoptimierung inkl. Verbesserungsmassnahmen (CO<sub>2</sub> Absenkpfad) und Benchmark

#### Zustandsbewertung & Massnahmenplanung

Aggregierte Sicht der Bauteilzustände als Basis für die Investitionsplanung (CAPEX) und Ableitung oder Aktualisierung der Objektstrategie



360°

#### Risikoanalyse & Dashboard

Risikoermittlung zur Identifikation potenzieller Gefahren. Präventive Massnahmen zur Risikominderung von Ausfällen, Sicherstellung der Rechtskonformität sowie Eigentümerhaftung

#### Portfolioscan & initiale Datenaufnahme

Systematische Analyse und Bereitstellung relevanter Gebäudedaten, zur Betriebskostenoptimierung, dem langfristigen Werterhalt und einer kontinuierlichen Objektentwicklung



**Andreas Dannmeyer**  
Head Business Advisory/Transition & Support  
andreas.dannmeyer@iss.ch

[www.iss.ch](http://www.iss.ch)

## Best Practice Live

Die digitale Transformation und das Streben nach Nachhaltigkeit eröffnen der FM-Branche neue Perspektiven. Bereits heute sind die Digitalisierung, Automatisierung und Autonomisierung im Facility Management verbreitet. Durch die Integration von Künstlicher Intelligenz (KI), zum Beispiel bei der Informationsaufbereitung aus Daten, erhalten wir wertvolle Unterstützung bei der Datenerfassung, um effektiv zu handeln und uns kontinuierlich zu verbessern. Zukünftig werden vermehrt KI-gesteuerte Maschinen Arbeiten für uns übernehmen.

Doch stellt sich die Frage: Können wir durch den effizienteren Umgang mit KI Zeit gewinnen, um uns mit unseren menschlichen Fähigkeiten innovativen und strategischen Lösungen im FM zu widmen? Welche Rolle wird das FM in Zukunft einnehmen?

Wir haben im Rahmen des FMplus Projektteams eingeladen, ihre FM-Leuchtturmprojekte einzureichen. An konkreten Projekten werden Chancen und Herausforderungen aufgezeigt und Lösungsansätze erläutert. Auf dem Konferenzmarktplatz stellen die Projektteams ihre Workflows und ihre Key Takeaways live vor. Relevante Praxisbeiträge, die durch innovative Ansätze und durch Wirkungskraft überzeugen, regen zu inspirierenden Diskussionen über neue Perspektiven im FM an.

Die Beiträge wurden von einer Fachjury aus Wissenschaft und Praxis ausgewählt. Die zwei überzeugendsten Projektarbeiten werden während der Konferenz präsentiert.



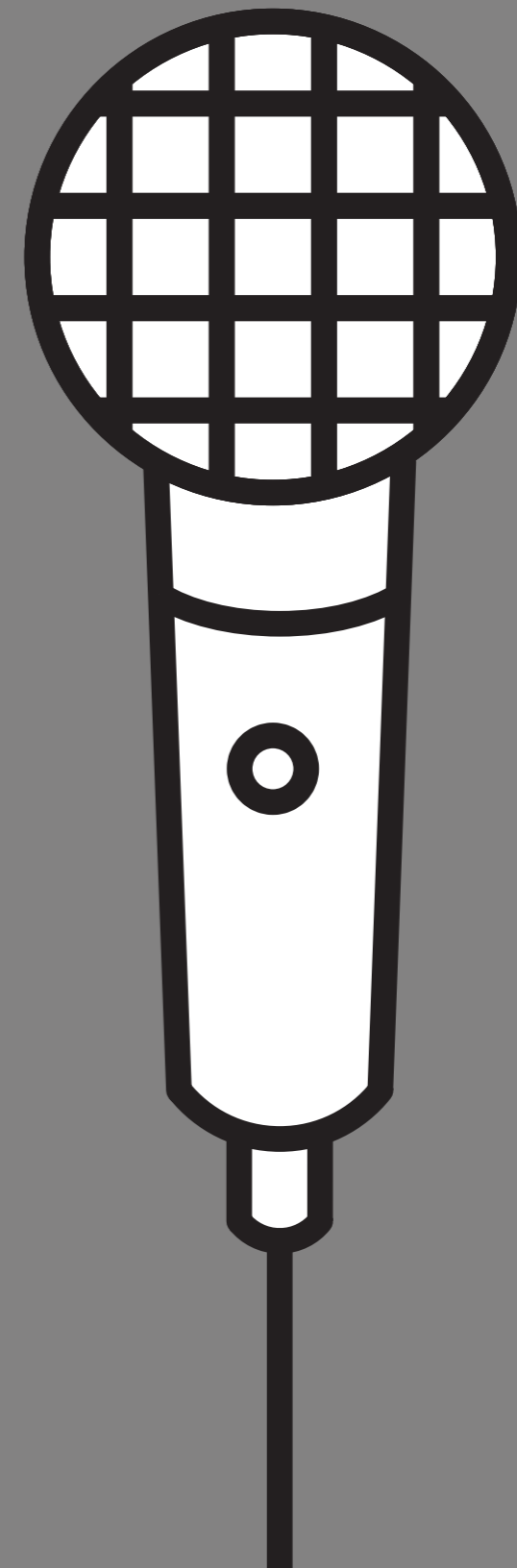
**„Ein absolut engagierter, motivierender und inspirierender Impuls. Nick Sohnemann hat uns schon mit den ersten Minuten seines Vortrages mit dem 'Digitalisierungsvirus' infiziert und für die neuen Trends elektrisiert.“**

Marcus Krüger  
Mitglied der Geschäftsleitung  
cronos Unternehmensberatung GmbH





# Programm



Do 30. Januar

# Next Generation FM

## Tag 1

10.30-12.30 Empfang	Eintreffen der Gäste, Drinks and Networking zur Einstimmung – Herzlich willkommen!
12.30-13.00 Eröffnung	Michael Kauer Begrüssung Michael May Spotlight FMplus, was verbirgt sich dahinter? Thomas Kral Next Generation FM, warum jetzt?
13.00-13.45 Talk	Im Dialog André Nauer und Michael J. Rohner für das FM, Marie Seiler für die Immobilien-eigentümer:innen und Torben Bernhold für die Wissenschaft:  Was wird vom FM zukünftig erwartet? Was braucht es, um eine nächste Generation FM zu befähigen und diese Erwartungen zu erfüllen?
13.45-14.15 Break	Coffee and Drinks, Networking und Best Practice live Marktplatz
14.15-15.15 Keynote	Nick Sohnemann Die Zukunft überholt uns und wir schauen zu?
15.15-15.45 Break	Coffee and Drinks, Networking und Best Practice live Marktplatz
15.45-16.45 Best Practice live	Alar Jost Live-Präsentation der zwei prämierten Arbeiten
16.45-17.15 Talk	Round Table, Cristina Schaffner, Isabelle Wrase, Annelie Casper und Karin Schaad im Gespräch mit Michael Kauer:  Reflexion Next Generation FM – Was ist der Mehrwert von FM?
17.15 Ausklang	Apéro und Networking, Best Practice live Marktplatz
17.15-19.00 Meet	Professorenkonferenz gefma (nicht öffentlich)
19.00 Abendessen	Celebration GetTogether, Abendessen der Tagungsteilnehmenden (auf Anmeldung)



Fr 31. Januar

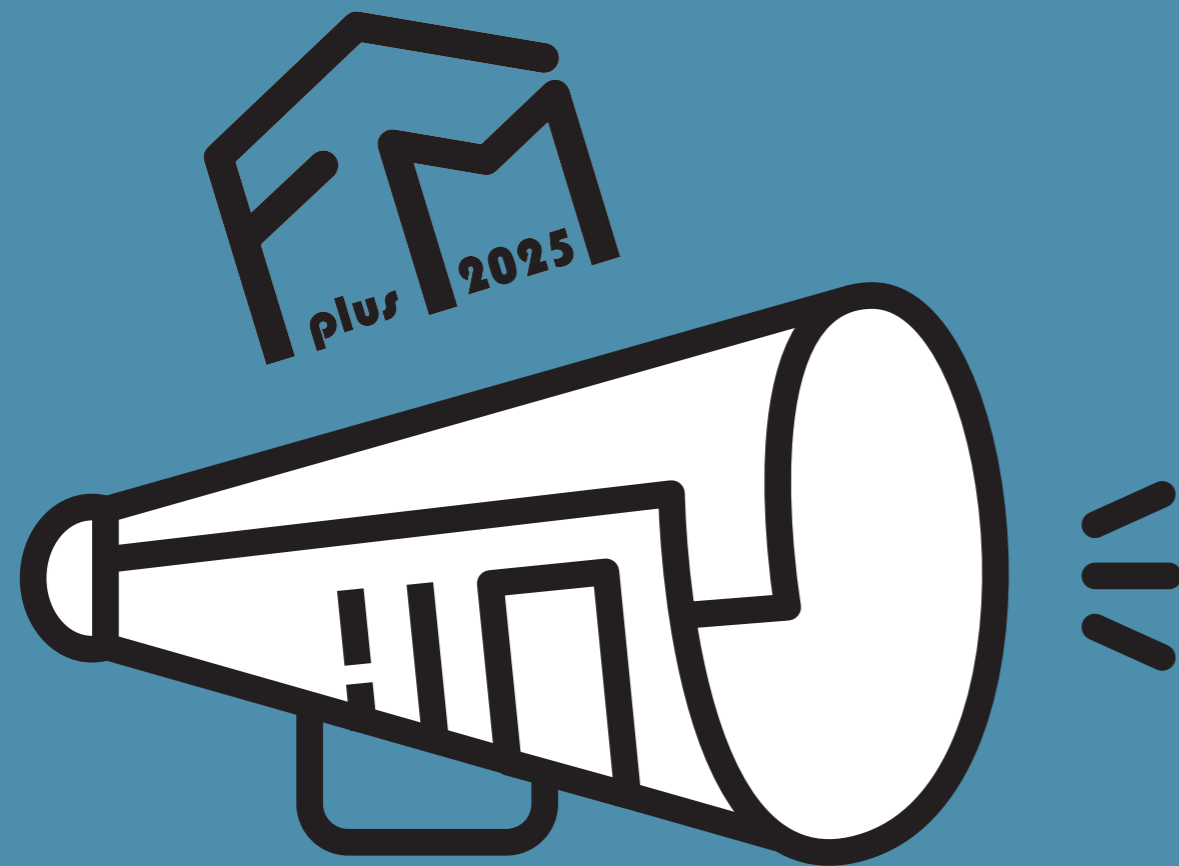
# How FM adds value

## Tag 2

08.00-08.30 Empfang	Eintreffen der Teilnehmer, morning coffee – Herzlich willkommen!
08.30-08.45 Eröffnung	Isabelle Wrase und Michael Kauer Begrüssung
08.45-09.30 Keynote <span>EN</span>	Tim Oldman Are your workplaces the best places to work? What has changed since 1979 in Ann Arbor, Michigan?
09.30-10:00 Break	Coffee and Drinks, Networking und Papers Marktplatz
10:00-11:30 Session	Paper Session 3 Vorträge inkl. Q&A à 30 Min.
11:30-12:30 Lunch	Lunch, Coffee and Drinks, Networking und Papers Marktplatz
12:30-14:00 Session	Paper Session 3 Vorträge inkl. Q&A à 30 Min.
14.00-14:30 Break	Coffee and Drinks, Networking und Papers Marktplatz
14:30-16:00 Session	Paper Session 3 Vorträge inkl. Q&A à 30 Min.
16:00-16:30 Abschluss	Synthese Ergebnisse und Ausblick 2026



# Wir müssen uns mit den Lösungen auseinandersetzen



Die Wissenschaft kann uns helfen, die Herausforderungen unserer Zeit zu bewältigen.

FMplus möchte die besten Arbeiten aus Wissenschaft und Forschung vorstellen und das Know-How sowie die Erkenntnisse in unseren Praxisalltag projizieren.

FMplus bietet eine Plattform für innovative Arbeiten aus Wissenschaft und Praxis in der FM-Branche. Wir freuen uns darauf, diese Brücke zwischen Wissenschaft und Praxis zu bauen.

## «Papers»

Abgeschlossene Paper werden bei FMplus in Form von traditioneller wissenschaftlicher Sessions präsentiert, in denen die wichtigsten Ergebnisse vorgestellt und diskutiert werden.

Arbeiten oder Paper im fortgeschrittenen Stadium werden auf dem Konferenzmarkt-platz interaktiv vorgestellt.

Die Beiträge behandeln einen oder eine Kombination der folgenden Themenbereiche:

- Klima und Energie, Kreislaufwirtschaft
- Digitalisierung und Kollaboration
- Gesellschaft und Baukultur
- Arbeitswelten, Services und Hospitality
- Bildung im FM
- FM und seine Reflexion in der Politik
- Ökonomie in FM und Real Estate

- Beiträge in Deutsch - oder Englisch - sind:
- Wissenschaftliche Paper, welche final sind und erstmalig vorgestellt werden
  - Ausgezeichnete Arbeiten oder Paper von Doktorand:innen und MSc-Studierenden
  - Wissenschaftliche Arbeiten oder Paper im fortgeschrittenen Stadium
  - Arbeiten aus der Praxis, die den Dialog mit der Wissenschaft suchen

### Hinweis:

Alle Beiträge haben ein double-blind peer review durchlaufen. Abgeschlossene Arbeiten und Abstracts der Arbeiten im fortgeschrittenen Stadium werden in den Konferenzband aufgenommen. Die Publikation mit DOI erfolgt Open Access. Als Lizenz ist CC BY vorgesehen.

Es wurden ethische Richtlinien im Publizieren berücksichtigt. Large Language Models (LLMs), wie ChatGPT, erfüllen derzeit nicht unsere Kriterien für die Autorenschaft. Insbesondere die Zuweisung der Urheberschaft bringt eine Verantwortlichkeit für die Arbeit mit sich, die bei LLMs nicht effektiv nachvollzogen werden kann.



## Speakers



Prof. Dr. rer. pol.  
**Torben Bernhold**  
Professor an der  
FH Münster

Torben Bernhold ist Professor für Facility Management und Dienstleistungsmanagement an der Fachhochschule in Münster. Er promovierte zum Thema der Beschaffungsstrategien im Facility Management unter besonderer Beachtung der Transaktionskosten- sowie der Principal-Agent-Theorie an der Universität Oldenburg. Neben seinen praktischen Erfahrungen im Facility Management liegen seine Forschungsschwerpunkte im Bereich der Beschaffungsstrategien/Ausschreibung und Vergabe, der FM-gerechten Planung/Informationslogistik/Hybriden Wertschöpfung sowie dem Dienstleistungsmanagement.



**Annelie Casper**  
Stv. Geschäftsführerin gefma

Annelie Casper ist stellvertretende Geschäftsführerin bei gefma Deutscher Verband für Facility Management. Während ihrer langjährigen Tätigkeit als Architektin sammelte Casper Erfahrung in allen Leistungsphasen und war darüber hinaus als Lehrbeauftragte im Bereich Facility Management tätig. 2011 stieg sie bei der Apleona GmbH in den Bereich Public Private Partnership / Lifecycle Projects. Seit 2013 berät sie in den Themenbereichen Nachhaltigkeit und Klimaschutz. Darüber hinaus ist sie Mitentwicklerin und Auditorin für den gefma Nachhaltigkeitsstandard SustainFM (Gefma 160), DGNB Consultant, BREEAM Associate und eine der beiden Leiterinnen des gefma Arbeitskreises Nachhaltigkeit.



**Alar Jost**  
Founder beyondBIM

Alar Jost verfügt über mehr als 20 Jahre Erfahrung in der Leitung internationaler Teams und ist ein erfahrener, kulturell agiler Personalmanager. Seit 1994 entwickelt er skalierbare digitale Lösungen für Investitions-, Planungs-, Ausführungs- und Betriebsprozesse. Sein Fokus liegt auf der Innovation von Geschäftsmodellen und operativer Exzellenz. Mit einem ganzheitlichen Ansatz, der Technologie, Menschen und Echtzeit-Feedback integriert, verankert er digitale Transformationsprozesse nachhaltig in Unternehmen. Alar Jost setzt auf gezielte Kommunikation und Gemeinschaftsbildung, um die Beteiligung von Interessengruppen zu fördern, und engagiert sich in Branchenverbänden, um die Zusammenarbeit mit Partnern zu stärken und Wachstum zu fördern.



**André Nauer**  
CEO ISS Schweiz AG

Seit 2003 ist André Nauer der CEO von ISS Schweiz, einer unabhängigen Tochtergesellschaft der ISS Gruppe mit Sitz in Kopenhagen. Er hat ISS Schweiz von einem Reinigungsunternehmen mit einer einzigen Dienstleistung und einem Umsatz von CHF 220 Millionen in ein integriertes Facility Management-Unternehmen verwandelt, das im Jahr 2022 einen Umsatz von CHF 772,7 Millionen erzielte. ISS Schweiz ist das führende Facility Services Unternehmen der Schweiz. Das Unternehmen beschäftigt fast 13'000 Mitarbeitende und konzentriert sich auf die Bereitstellung von integrierten Facility Services (IFS) zur Werterhaltung von Gebäuden, Anlagen und Infrastrukturen.



**Tim Oldmann**  
Founder und  
Co-CEO Aéo

Tim ist Mitbegründer und Co-CEO von Aéo und ehemaliger Gründer und CEO von Leesman - dem weltweit führenden Unternehmen für die Messung und Analyse der Erfahrungen, die Mitarbeiter an ihren Arbeitsplätzen machen. Tim ist ein anerkannter Fachmann, der zahlreiche Organisationen bei der Diskussion über die Zukunft des Arbeitsplatzes begleitet. Aéo wurde gegründet, um mehr Kunden dabei zu helfen, die Zukunft ihres Arbeitsplatzes zu verstehen und die Daten über ihre Arbeitsplatz Erfahrungen in Erkenntnisse umzuwandeln, die zu Massnahmen führen. Tim ist ein regelmässiger Hauptredner auf Konferenzen in der ganzen Welt. Er ist ein anerkannter Experte auf dem Gebiet der Nutzererfahrungen in der gebauten Umwelt, v.a. in Büros und beim hybriden Arbeiten, aber auch im Gastgewerbe und Gesundheitswesen.



**Michael J. Rohner**  
CEO Apleona Schweiz

Michael J. Rohner hat Einsitz in verschiedene Verwaltungsräte der Real Estate Branche. Seit Januar 2022 firmieren die Apleona HSG AG und Apleona Real Estate AG gemeinsam unter dem Dach der Apleona Schweiz AG, welche von ihm als CEO geführt wird. Apleona Schweiz der "Multi-Dienstleister" ist schweizweit an 13 Standorten vertreten und beschäftigt mehr als 1.500 Mitarbeiter aus 52 Nationen. «Durch das Bündeln der Synergien aus Ressourcen und Knowhow vereinen wir das Beste aus Facility Management und Real Estate Management in zwei unabhängigen Divisionen ...»



**Michael Kauer**  
Co-Leiter  
Institut für Facility  
Management, ZHAW

Michael Kauer studierte International Hospitality & Tourism Management an der Glion Hotel School und der University of Wales (Cardiff) sowie erlangte einen Master of Science an der Boston University und einen MBA am Babson College (Wellesley, MA). Bereits während seines Studiums sammelte er Führungserfahrung in der Hotellerie und Beratung in der Schweiz, den USA und Südafrika. Von 2004 bis 2007 baute er den Bereich Service Management im Facility Management an der ZHAW-Vorgängereinstitution HSW auf. Anschließend leitete er über 10 Jahre die Beratungsabteilung der Schweizerischen Gesellschaft für Hotelkredit. Heute ist er Co-Leiter des Instituts für Facility Management (IFM) und verantwortlich für Lehre und Weiterbildung.



**Karin Schaad**  
USZ, Präsidentin  
fmpro

Karin Schaad ist Präsidentin von fmpro, dem Schweizer Fachverband für Facility Management und Maintenance, sowie Leiterin der Facility Services am Universitätsspital Zürich (USZ). Sie engagiert sich über fmpro seit Jahren als Botschafterin für das Netzwerk der Facility Service Dienstleister in der Schweiz. Sie war Board Member der EuroFM und Chair of Practice Network Group, Senior Business Consultant bei ISS Facility Services und als Forschungsmitarbeiterin an der ZHAW tätig. Schaad legt grossen Wert auf praxisnahe Ansätze und die Weiterentwicklung des Berufsbildes im Facility Management. Sie sieht Digitalisierung als Unterstützung für Arbeitsprozesse und treibt die Entwicklung moderner, vernetzter Arbeitsmethoden voran.



**Thomas Kral**  
Dep. CEO iccoon

Als ausgebildeter Gebäudetechniker und angehender Wirtschaftsingenieur begann er seine FM Karriere vor 25 Jahren. Die ökonomischen Aspekte über den Life Cycle von Immobilien und zu Sekundärprozessen von Unternehmen standen auf der Agenda. Später kam die Ökologie und ein Studium der Energiewirtschaft an der RWTH Aachen dazu. Heute ist es seine Berufung die Basis für die "next generation fm" massgeblich mit zu gestalten.



**Cristina Schaffner**  
Direktion  
Bauenschweiz

«Cristina Schaffner ist eine hervorragende Brückenbauerin und Netzwerkerin. Sie ist die ideale Besetzung, um Bauen Schweiz als Sprachrohr der Bauwirtschaft noch sichtbarer zu machen und unsere Interessen bei Behörden und Parlament noch stärker einzubringen.» Hans Wicki, Präsident von Bauenschweiz.  
Cristina Schaffner war seit 2018 Leiterin strategische Entwicklung bei der Eventagentur «Planitswiss» in Singapur. Davor arbeitete sie während zehn Jahren bei der Agentur «Furrerhugi» als Senior Consultant und Mitglied der Geschäftsleitung.



Prof. Dr. habil.  
**Michael May**  
Dozent an der  
HTW Berlin

Michael May ist emeritierter Professor für Informatik und Facility Management (FM) an der HTW Berlin. Er ist Senior Researcher und Forschungsmanager bei der Gesellschaft zur Förderung angewandter Informatik (GFal) in Berlin. Zuvor leitete er die FM-Forschungsabteilung eines IT-Instituts und arbeitete beim Bundesministerium für Forschung und Technologie. Seine Forschungsschwerpunkte umfassen FM-Wissensmanagement, spielbasiertes Lernen, Facility-Layout-Automatisierung und Nachhaltigkeit. Er hat mehrere preisgekrönte Bücher veröffentlicht und war Vorstandsmitglied der gefma.



**Marie Seiler**  
CEO Pensimo  
Management

Marie Seiler verfügt über nahezu 20 Jahre Erfahrung in den Bereichen Immobilieninvestment und -finanzierung. In ihrer aktuellen Position bei der Pensimo Management AG ist sie ab dem 1. Juli 2024 als CEO für ein Team von Fachleuten verantwortlich, das die Schweizer Immobilienanlage-Stiftungen und Fonds während des gesamten Investitionszyklus verwaltet. Marie Seiler bietet Einblicke in den Schweizer und europäischen Immobilieninvestmentmarkt, interessiert sich für die Diskussion makroökonomischer Perspektiven auf Immobilieninvestitionen und die gemeinsame Schaffung neuer Möglichkeiten.

## Speakers



**Nick Sohnemann**  
Founder & Managing Director FUTURE CANDY GmbH

Seit über 10 Jahren prägt und gestaltet Nick Sohnemann mit seiner Agentur die Innovationslandschaft, und in dieser Zeit hat sie für zahlreiche Unternehmen aus dem DAX 100 gearbeitet. Seine Mission? Die Innovationslandschaft in Europa neu zu definieren. Dank seiner Fähigkeit, zukunftsweisende Trends zu erkennen, revolutioniert er zusammen mit seinem engagierten Team die Geschäftsmodelle von Unternehmen. Aber was Nick wirklich auszeichnet, ist seine Gabe, Menschen zu aktivieren und zu motivieren. In seinen inspirierenden Vorträgen zeigt er, wie man Innovationsprozesse maximal effizient gestaltet.



**Prof. Dr. Isabelle Wrase**  
FRICS, ZHAW

Isabelle Wrase promovierte in Ökonomie an der Universität Zürich. Sie leitete den Immobilien- und Facility Management-Bereich eines Schweizer Pharma- und Chemieunternehmens mit über 150 Standorten weltweit. Seit 2020 forscht und lehrt sie an der ZHAW zu Hochschulbildung im Immobilien- und Facility Management, Nachhaltigkeit in öffentlichen Organisationen, Unternehmensimmobilien-Management und Transformationsprozessen der bebauten Umwelt. Als Co-Leiterin des Instituts für Facility Management IFM verantwortet sie Forschung und Dienstleistung sowie den Masterstudiengang Real Estate & Facility Management. Isabelle Wrase ist Co-Präsidentin der IFMA (Switzerland Chapter), RICS Fellow und in einer Aufsichtsratsposition unternehmerisch tätig.

## "Best Practice Live" Jury



**Dr. Simon Ashworth**  
Forscher und Dozent an der ZHAW



**Annelie Casper**  
Stv. Geschäftsführerin gefma



**Alar Jost**  
Founder beyondBIM



**Martina Hefe**  
Dozentin an der ZHAW



**Jürgen Schneider**  
Geschäftsführer gefma

## FMplus Scientific Committee



Unser Gremium aus Expertinnen und Experten lädt zur Diskussion über aktuelle Herausforderungen und Entwicklungen im Facility Management ein, um innovative Lösungen und Ansätze zu erarbeiten.



**Prof. Dr. rer. pol. Torben Bernhold**  
Professor an der FH Münster



**Prof. Dr. Carsten Druhmann**  
Forscher und Dozent an der ZHAW



**Prof. Dr. Klaus Homann**  
Duale Hochschule Baden-Württemberg Stuttgart



**Prof. Dr. Markus Lehmann**  
Mitglied des Vorstands gefma



**Prof. Dr. Michael May**  
Dozent an der HTW Berlin



**Mihaela Meslec**  
Forscherin und Dozentin an der ZHAW



**Prof. Dr. Lukas Windlinger**  
Forscher und Dozent an der ZHAW



**Prof. Dr. Isabelle Wrase**  
FRICS, ZHAW















## Anmeldung

# Preise

	Spotlight Do 30.1.25	FMplus Fr 31.1.25	Kombi Do/Fr 30. & 31.1.25
Regulär/nicht Studierende	CHF 250.—	CHF 200.—	CHF 350.—
Mitglied eines FM Verbandes	CHF 220.—	CHF 180.—	CHF 300.—
Mitglied eines Unterstützerverbandes	CHF 200.—	CHF 160.—	CHF 280.—
Mitglied	CHF 0.—	CHF 0.—	CHF 0.—
Konditionen für Tagung	<ul style="list-style-type: none"> <li>• Tagesticket</li> <li>• Willkommensempfang</li> <li>• Kaffeepausen</li> <li>• Networking-Apéro</li> <li>• Dokumentation</li> </ul>	<ul style="list-style-type: none"> <li>• Tagesticket</li> <li>• Willkommensempfang</li> <li>• Kaffeepausen</li> <li>• Mittagessen</li> </ul>	<ul style="list-style-type: none"> <li>• Zwei-Tages-Ticket</li> <li>• Willkommensempfang</li> <li>• Kaffeepausen</li> <li>• Mittagessen (31.1.25)</li> <li>• Networking-Apéro</li> <li>• Dokumentation</li> </ul>
Abendessen 30.1.25, separat buchbar	CHF 50.—		CHF 50.—
Dokumentation ohne Teilnahme	CHF 200.—	Kostenlos	CHF 200.—



Bitte melden Sie sich hier an  
[www.ifma.ch/spotlight](http://www.ifma.ch/spotlight)



Bitte beachten Sie, dass Ihre Anmeldung erst dann erfolgreich ist, wenn Sie die Anmeldegebühr bezahlt haben. Sie erhalten eine E-Mail zur Bestätigung Ihrer Anmeldung.

Die Teilnahmegebühr wird nach der Anmeldung in Rechnung gestellt. Es erfolgt keine Rückerstattung

bei Absage oder Nicht-Erscheinen. Zahlende Gäste können sich bei Verhinderung vertreten lassen.

Für Mitglieder: Abmeldefrist bis 20. Januar 2025 möglich. Bei Nicht-Erscheinen wird eine Bearbeitungsgebühr von CHF 50.- fällig!

Hygieneforum.ch

Die erste Schweizer Plattform mit Lösungsansätzen rund um das Thema Hygiene.

Wissen, Produkte und Dienstleistungen vernetzt.

Neu mit AI-Chatbot

Unsere Plattformpartner

KARCHER SNV PFENNIG REINIGUNGSTECHNIK Flühler avet wetrok ... und viele weitere

CBRE

### Realise your facility's potential

Sie benötigen eine massgeschneiderte Facility Management Lösung, die speziell auf Ihre Bedürfnisse zugeschnitten ist? Sie suchen Lösungen, welche ein integrierter Ansatz fördern, damit Sie Ihre Unternehmensziele optimal erreichen können? Dann kontaktieren Sie uns noch heute!

Durch unsere umfangreiche Eigenfertigung im technischen Gebäudemanagement garantieren wir höchste Qualität, unterstützt von skalierbaren Daten und innovativen Technologien. Wir kombinieren erstklassige technische Services mit intelligenten FM-Lösungen und optimieren Ihre Anlagen für maximale Effizienz. Zudem kooperieren wir mit führenden und langjährigen Partnern, um eine herausragende integrale Facility Management Lösung zu schaffen.

Lassen Sie uns gemeinsam Ihre Facility-Management-Ziele verwirklichen – für eine nachhaltige und effiziente Zukunft.

Kontaktieren Sie uns noch heute:  
Timo Kúpfer, Sales Director Schweiz  
+41 79 912 05 62  
Timo.Kuepfer@cbre.com

innomatik WiriTec Wireless Resource Information Technology

Wo ist die Pumpe X002 und läuft sie?

FRAMENCE speedikon FM Aktiengesellschaft

### THE FUTURE OF FACILITY MANAGEMENT

KONE Digital Services

Innovation for the building

Operations of the future

Data driven decision

connectivity

sustainability

Ihr Ansprechpartner KONE Schweiz

Oliver Schmitt  
oliver.schmitt@kone.com  
+41799429740

KONE Herstellerunabhängig. Digital. Nachhaltig. Zuverlässig.



**NetLocker**

leading smart locker solutions



- Postzustellung
- Sichere Übergabe (Person zu Person)
- Persönliche Schließfächer
- Übergabe IT-Geräte
- Übergabe Ausrüstung

Modulares System



netlocker.cloud








# Sponsoren

## Herzlichen Dank

Die Spotlight FMplus Konferenz wäre ohne die grosszügige Unterstützung unserer Sponsoren nicht möglich gewesen. Vielen Dank an alle, die zu unserem Erfolg beigetragen haben!

### Sponsoren



### Unterstützt durch



### Gastgeber:innen







## Veranstaltungsort

ZHAW  
Toni-Areal  
Pfingstweidstrasse 96  
CH-8005 Zürich

### Anfahrt mit dem ÖV

- Tram 4 bis Haltestelle Toni-Areal vor dem Haupteingang an der Pfingstweidstrasse (Hauptbahnhof – Escher-Wyss-Platz – Hardbrücke – Bahnhof Altstetten)
- Tram 17 bis Haltestelle Fischerweg. Von dort aus ist das Toni-Areal (Seite Rampe) in 2 Minuten zu Fuss erreichbar (Hauptbahnhof – Escher-Wyss-Platz – Werdhölzli)
- Bus 31 bis Haltestelle Herdernstrasse am anderen Ende der Duttweilerbrücke. Das Toni-Areal ist über die Brücke in ca. 10–15 Minuten zu Fuss erreichbar.

### Anfahrt mit dem Auto

- Eine begrenzte Anzahl an kostenpflichtigen Parkplätzen sowie Behindertenparkplätze stehen im Parkhaus der Zürcher Hochschule der Künste (Förllibuckstrasse 109) zur Verfügung. Die Durchfahrtshöhe im Parkhaus Toni-Areal beträgt 2 m.
- Weitere Parkplätze für Besucher stehen im öffentlichen Parkhaus West an der Förllibuckstrasse 151, 8005 Zürich gegen Ticketgebühr zur Verfügung.

IFMA Schweiz  
[info@ifma.ch](mailto:info@ifma.ch)  
[www.ifma.ch](http://www.ifma.ch)