



New Life Work Place

im Unternehmenskontext Roche

IFMA Spotlight

Roche in Basel

Nachhaltige Standortentwicklung





Dr. Lisa Wolf

Seit 2017 F. Hoffmann-La Roche AG
> 10 Jahre Immobilienbranche
8 Jahre Führungserfahrung
5 Jahre Transformationserfahrung
Bauingenieurin ETH

Site Management Basel / Kaiseraugst

1'500 Kolleg:innen voll engagiert, Erfolgsgeschichten "made in Basel" beizutragen

<p>Health & Wellbeing Angebote für gesunde und leistungsfähige Mitarbeitende am Standort</p>		<p>Nachhaltige Standortentwicklung mit positiver Wirkung für die gesamte Schweiz</p>	
	<p>Investition von CHF 1,2 Mrd bis 2030</p>		<p>Real Estate & Workplace Management für eine inspirierende Umgebung</p>
<p>Energieversorgung des Standorts, um unsere Umweltleistung kontinuierlich zu verbessern</p>		<p>Engineering & Logistik Lösungen für die gesamte Wertschöpfungskette</p>	

Purpose

We shape....

THE PLACE TO BE



Strategische Prioritäten

Mit starkem Purpose die Unternehmensstrategie am Standort umsetzen



Place to be for R&D
Driving Networking & Innovation



E2E-Value Chain
Efficient & Reliable



Face to the region
Innovative, Authentic, Sustainable



Employer of Choice
Reputation & Experience



Strategische Prioritäten

Standortentwicklung



Strategische Prioritäten

Standortentwicklung Vision Südareal



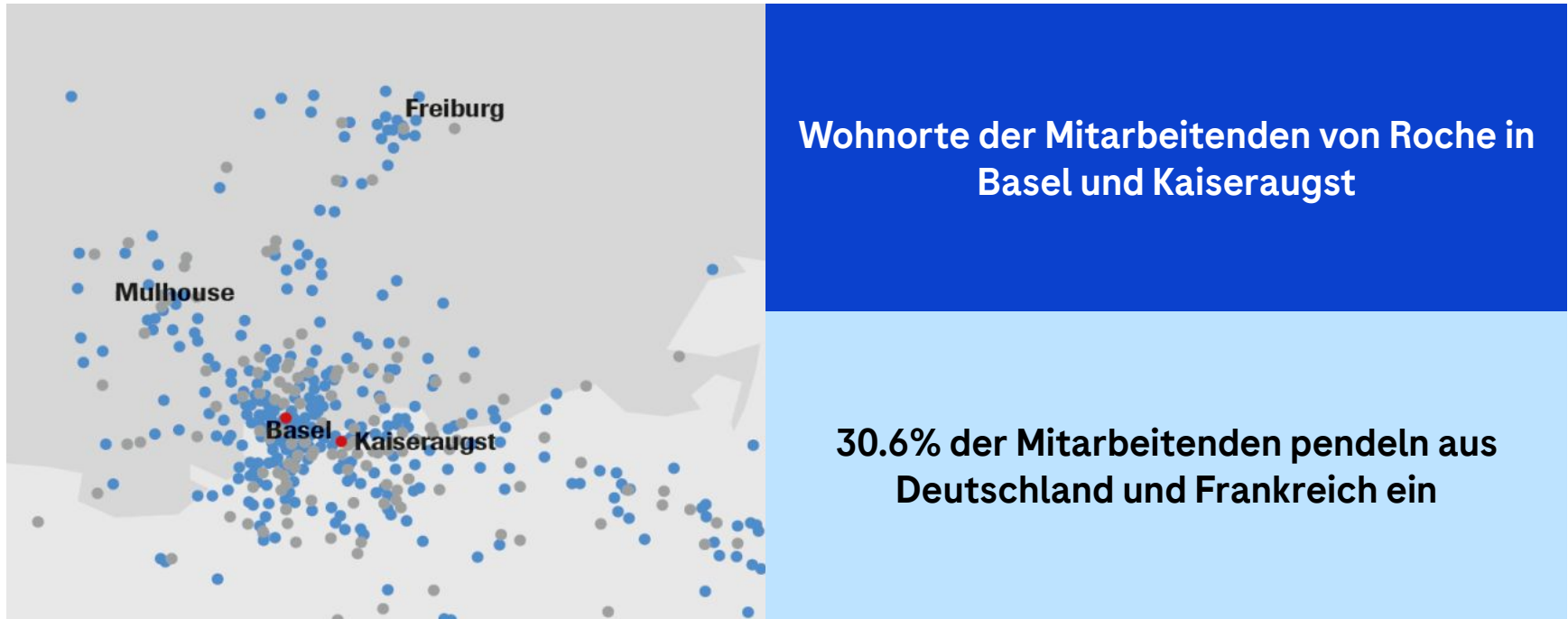
New life work place

Smart Site inmitten einer Smart City Basel



New life work place

Im Zentrum des «Dreiländerecks» - Mobilität als ein zentrales Schlüsselement



New life work place

Nachhaltigkeit stark im Konzern verankert

- **Beispiel EcoLogicals am Standort** - Community von und für Mitarbeitende mit Ziel dem die Umwelt zu schützen.
- Community zum Ideenaustausch, Netzwerken und zur Umsetzung konkreter Ideen im Bereich der Nachhaltigkeit
- Beitrag zu den Nachhaltigkeitszielen von Roche und den UNSDG goals

Bee Kind
Support local bees



Urban Gardening
Growing local food at site



Mindful Travel
Reduce CO2 emissions from flights



Slow Fashion
Reduce Waste and Consumption

All projects are initiated by Roche's employees.

Purpose Site Experience

We create a vibrant and attractive environment

VIBRANT
ATTRACTIVE



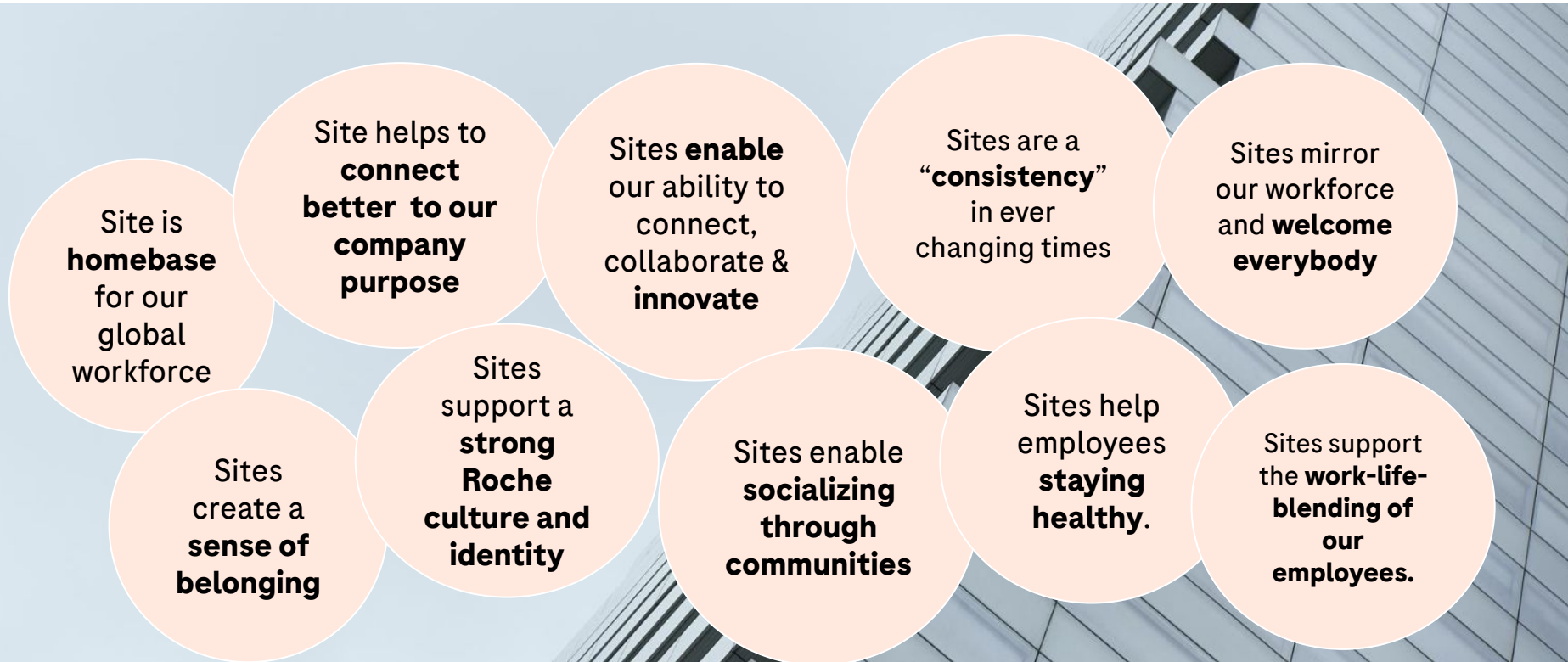
Life Work Place vor und nach der Pandemie

Auswirkungen der Pandemie



Site Experience

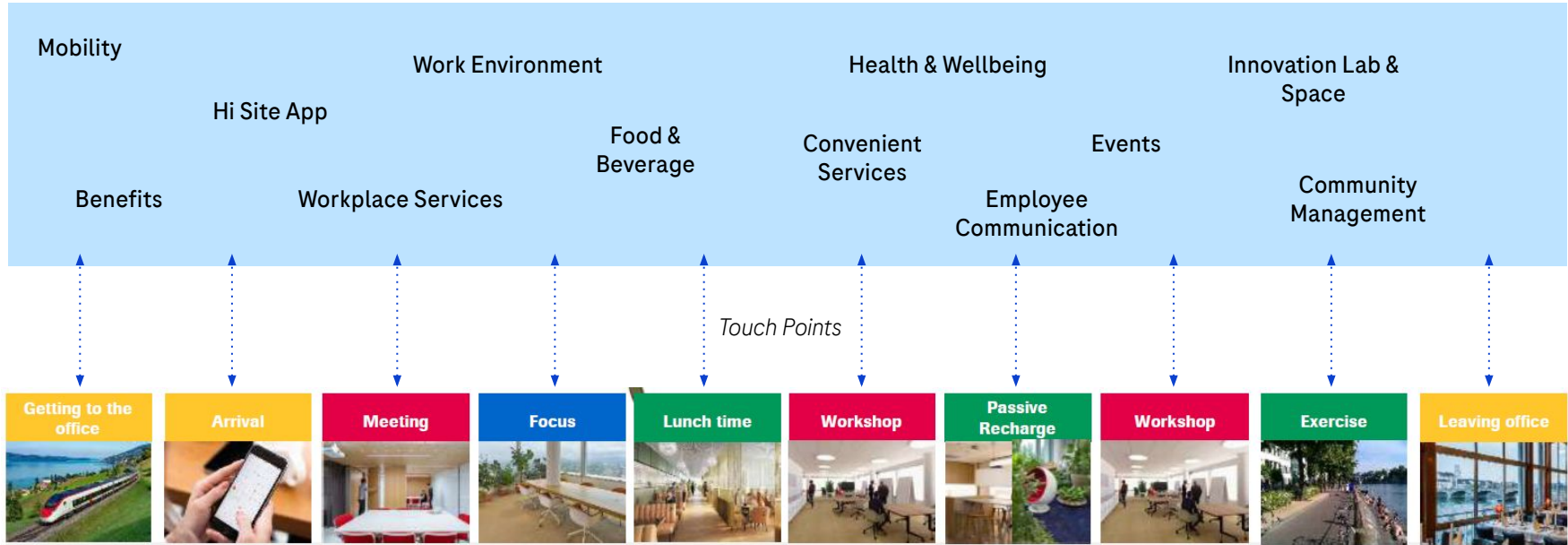
Veränderungen im Arbeits- und Alltagsleben nach der Pandemie



Site Experience

Der Tag eines Mitarbeitenden und Touchpoints

Site Offerings (few examples)



User Journey (Example Office Worker)

Site Experience

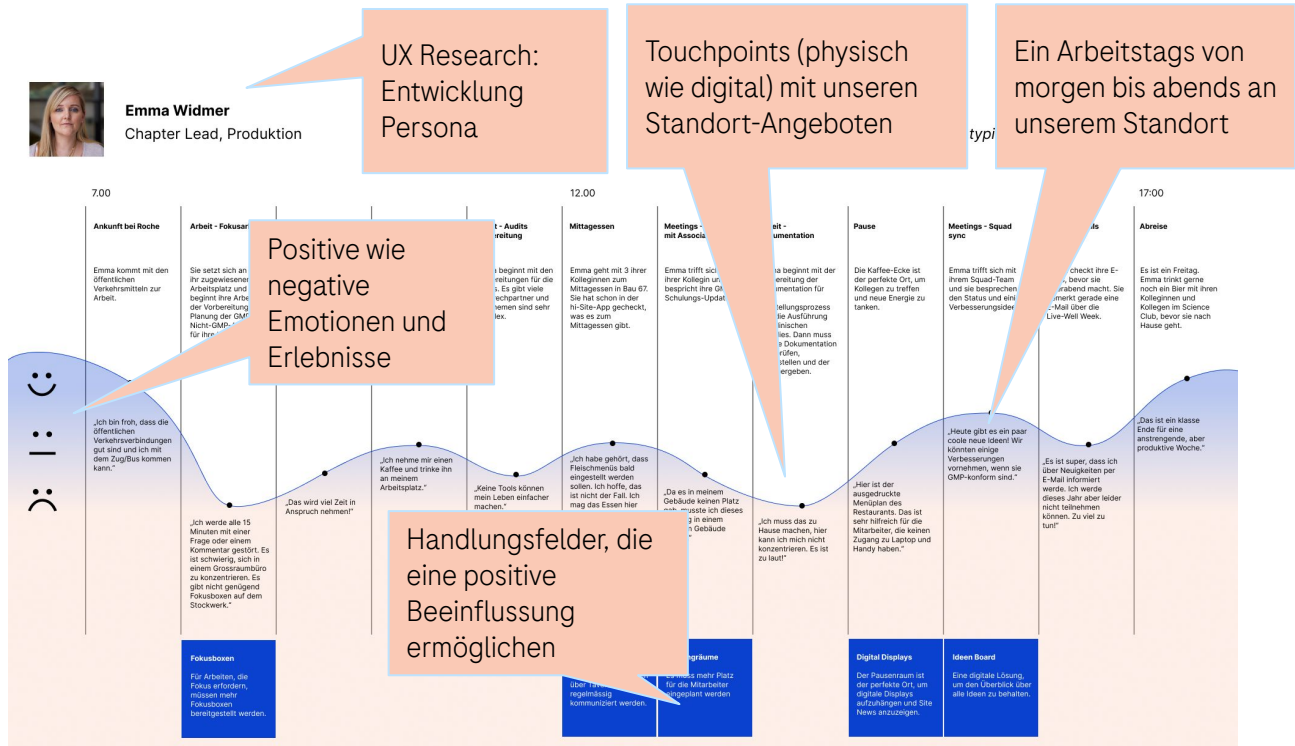
Der Tag eines Mitarbeitenden und Touchpoints

Emma Widmer



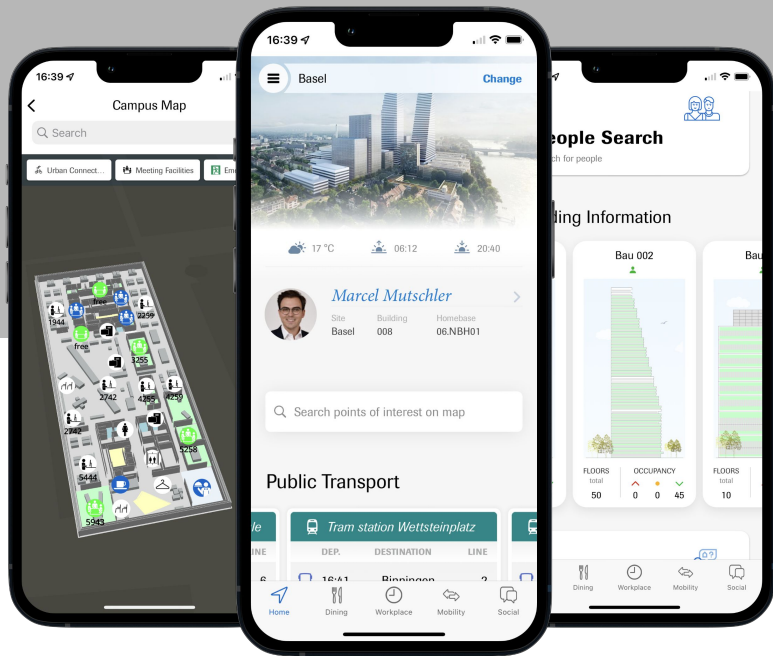
"Ich bin sehr dankbar für das vielfältige Angebot, das Arbeitsumfeld und dafür, dass man nachmittags mit den Kollegen ein Bier trinken gehen kann."

Alter : 48 Jahre
 Rolle : Chapter Lead
 Betriebszugehörigkeit : 12 Jahre
 Familie : Verheiratet, zwei Kinder



hi site App

Digital Employee Experience



Scalable, modular approach

Provide a unified, global Employee Experience App that connects people, places, and systems to enable a Digital Employee Journey and allow employees to access what they need to do their best work.



navigate & locate

as a basis for
colleague finder.



booking & registration

of rooms and
visitors.



mobility & parking

solutions and
sharing concepts.



food & dining

in the cafeterias
and stores.

Digitalisierung als Enabler und Backbone

Vernetzung der digitalen und analogen Welt

Digital Twin

meets

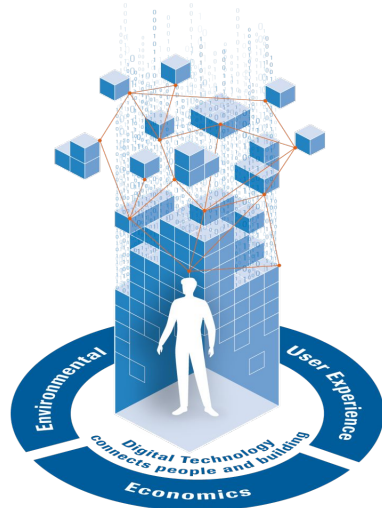
Smart Building



Digitalisierung als Enabler und Backbone

Vernetzung der digitalen und analogen Welt

Digital Twin meets Smart Building



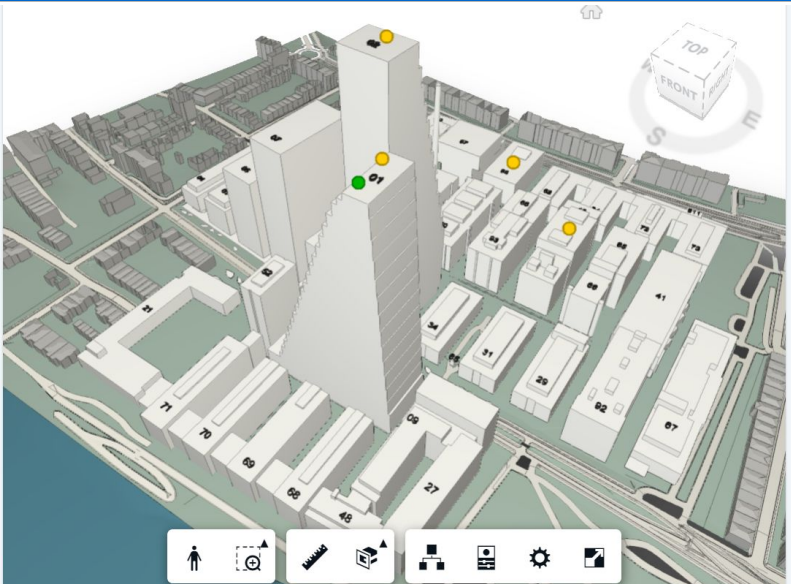
“Our Smart Building ...
is **interconnected** with its environment,
is easily **changeable** in its capabilities,
provides a high user satisfaction and
displays **sustainable** values.”

- Smart Building Vision @ F. Hoffmann-La Roche

Digitalisierung als Enabler und Backbone

Vernetzung der digitalen und analogen Welt

Digital Twin meets Smart Building



Mittels BIM betreiben wir unsere Gebäude und Anlagen **durchgängig, digital** und **kollaborativ über den gesamten Lebenszyklus**.

Durch den Digital Twin machen wir vorhandene **Informationen (statisch wie dynamisch) sichtbar und nutzbar**.

Digitalisierung als Enabler und Backbone

Vernetzung der digitalen und analogen Welt

Digital Twin

meets

Smart Building

Rooms by type of use

- Sonstige betriebstechn. Anl.
- Schächte für Förderanlagen
- Besprechungsräume
- Bürosräume
- Werkstätten
- Sanitärräume
- Treppen
- Flure, Hallen
- Legenräume

Rooms by cost center

- Standard
- 1001600306
- 1001200120
- 1001600960
- 1002000150

Rooms by vacancy

- occupied
- vacant

Occupancy

3h 6h 12h 24h

08:00 11:00 13:30 16:30 19:30 20:45 21:15 22:15 23:00 00:00

Sensors (134)

Id	25f167ad-ba0b-4804-ada5-d9907dd85...
Areal	ABS
Building	008
Level	OG03

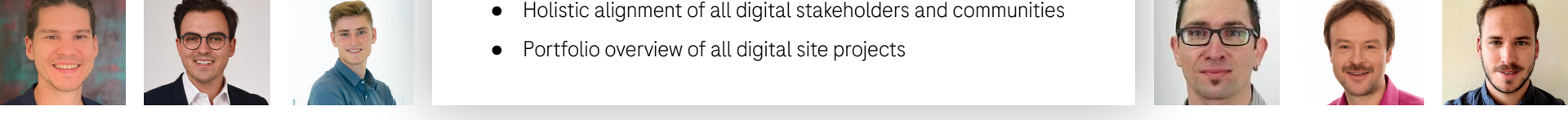
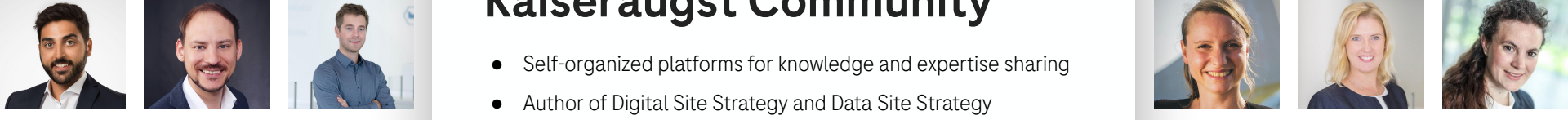
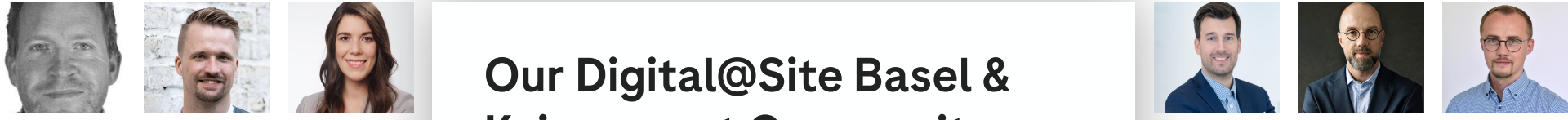
Planon (57)

current use	Kollaboration...
CAFm	
DIN space code	HNF2.3
DIN type of use	Besprechung...
floor	OG03

Nutzung der Modelle und Systeme für einen **Modell- und Daten basierten Betrieb unserer Assets**

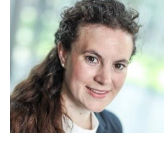


**MACHT
DER KLEINEN
SCHRITTE**



Our Digital@Site Basel & Kaiseraugst Community

- Self-organized platforms for knowledge and expertise sharing
- Author of Digital Site Strategy and Data Site Strategy
- Holistic alignment of all digital stakeholders and communities
- Portfolio overview of all digital site projects





**LEARN TO
UNLEARN**

Take-aways am Weg zum Life work place

Kulturwandel und Transformation





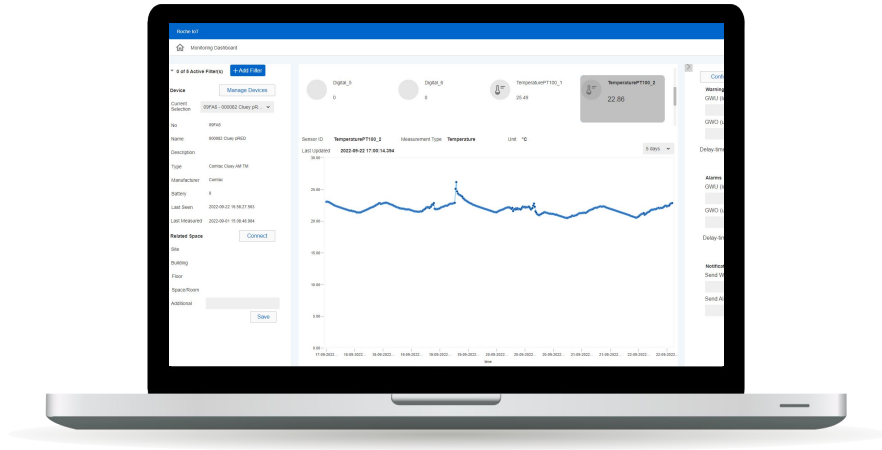
IT STARTS WITH

ME

Doing now what patients need next

Remote Monitoring

Maintenance



remote monitoring dashboard

An open monitoring system without boundaries - we offer our customers the opportunity to use a monitoring system that can replace a number of other systems and can be expanded for future applications.



Alarming capabilities

A connection to the alarm centre has been realised to ensure 24/7 service



Mobile monitoring

With battery-operated sensors, we enable the recording of a wide range of physical parameters



Fixed monitoring

Sensors for permanent and long-term measurement are hard-wired

Purpose

We create a vibrant and attractive environment

- Für **Talente** aus aller Welt
- Für **alle** (Diversity & Inclusion)
- Balance aus **urbaner Dichte und Grünfläche** (Biodiversität)

VIBRANT
ATTRACTIVE

- Förderung von **Communities** innerhalb und ausserhalb von Roche
- **Responsive Site:** Unterstützen in agiler Form den Wandel des Unternehmens und reagieren schnell auf sich verändernde Bedürfnisse des Kerngeschäfts, unserer Mitarbeitenden und unseres Umfeldes